



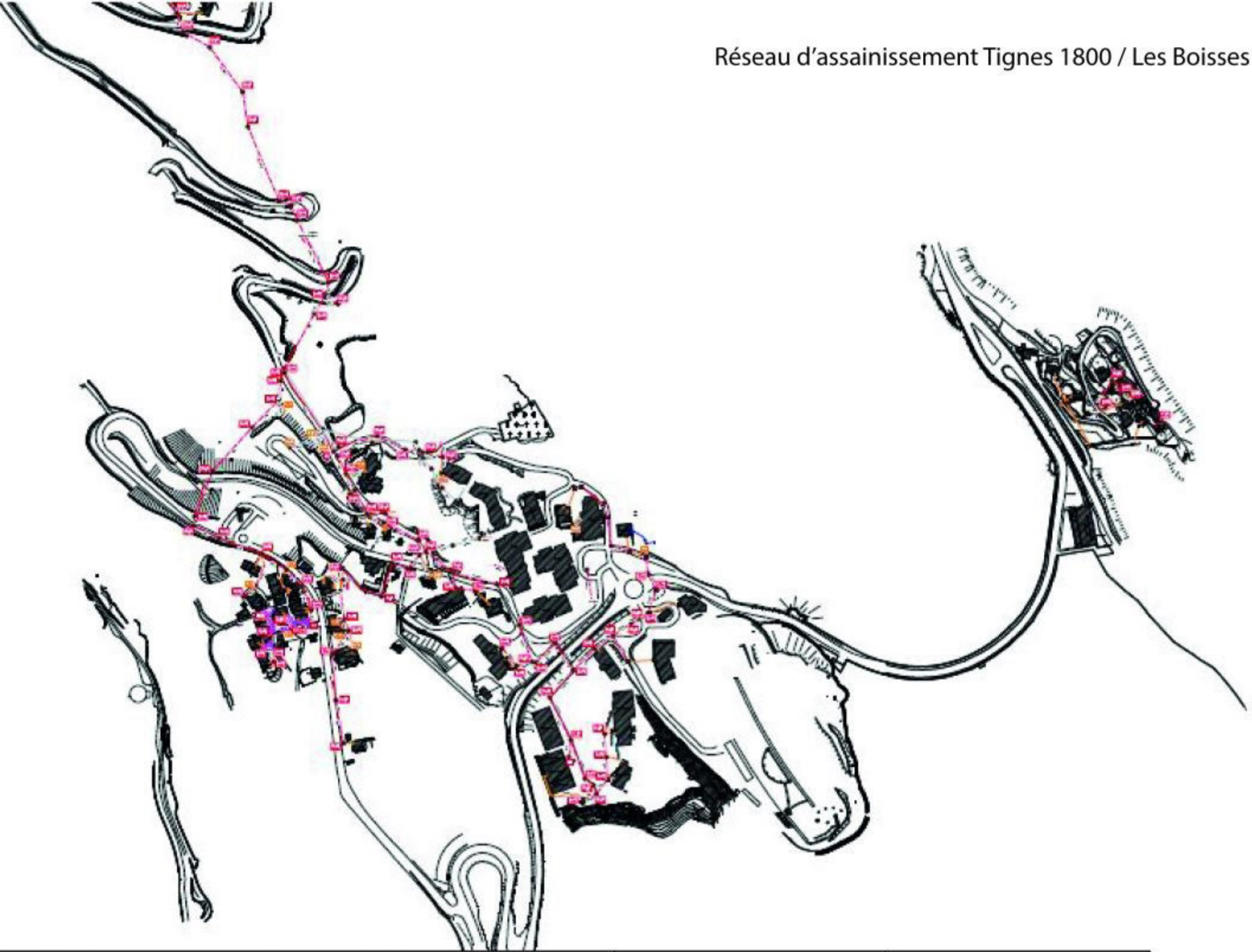
REGIE ELECTRIQUE
SERVICE des EAUX
La Combe Folle B.P.
52

SERVICE des EAUX de TIGNES
Plan des réseaux d'Eaux Usées

Echelle : 1 / 2500

Plan 1 / 2

Edité le: 14/11/2018



SERVICE des EAUX de TIGNES

Plan des réseaux d'Eaux Usées

Echelle : 1 / 2500

Plan 2 / 2

Edité le: 14/11/2018



REGIE ELECTRIQUE
SERVICE des EAUX
La Combe Folle B.P.
52

SERVICE des EAUX de TIGNES
Plan des réseaux d'Eaux Usées

Echelle : 1 / 2500

Plan 1 / 2

Edité le: 14/11/2018



REGIE ELECTRIQUE
SERVICE des EAUX
La Combe Folle B.P.
52

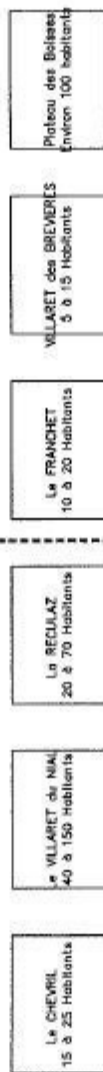
SERVICE des EAUX de TIGNES
Plan des réseaux d'Eaux Usées

Echelle : 1 / 2500

Plan 1 / 2

Edité le: 14/11/2018

ASSAINISSEMENT INDIVIDUEL

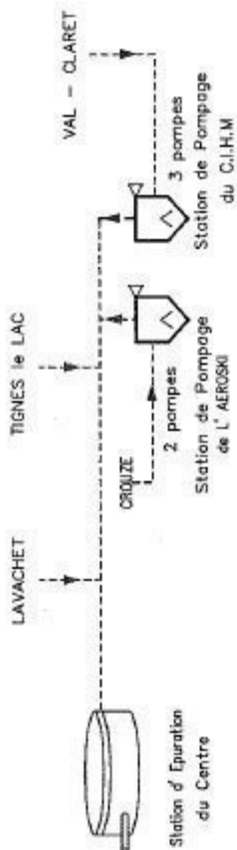


Raccordé sur collecteur de rejet

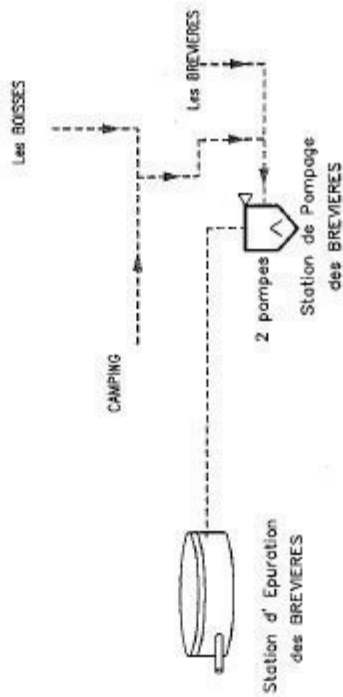
Raccordé sur puits perdu

80 à 280 Habitants

ASSAINISSEMENT COLLECTIF



1600 à 23000 Habitants



280 à 3700 Habitants

LE VILLARET DES BREVIÈRES

Réseaux existants

Réseaux d'ouvrages à créer

Fosse à by-passer

F

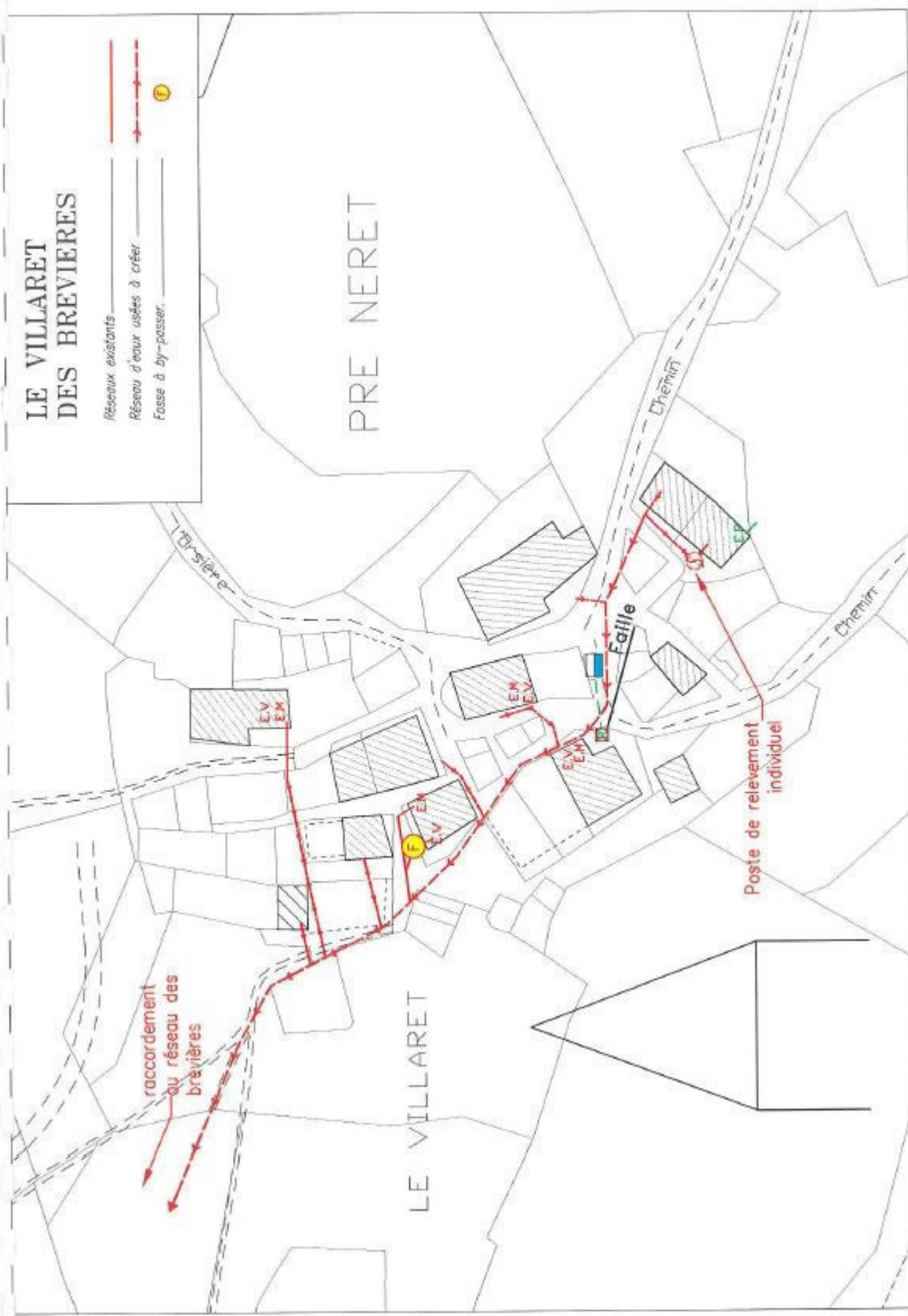
PRE NERET

LE VILLARET

raccordement
au réseau des
brevières

Faïlle

Poste de relevement
individuel



LE CHEVRIL

Réseaux existants

Réseau pluviai à créer

Mise en place d'une fosse toutes eaux

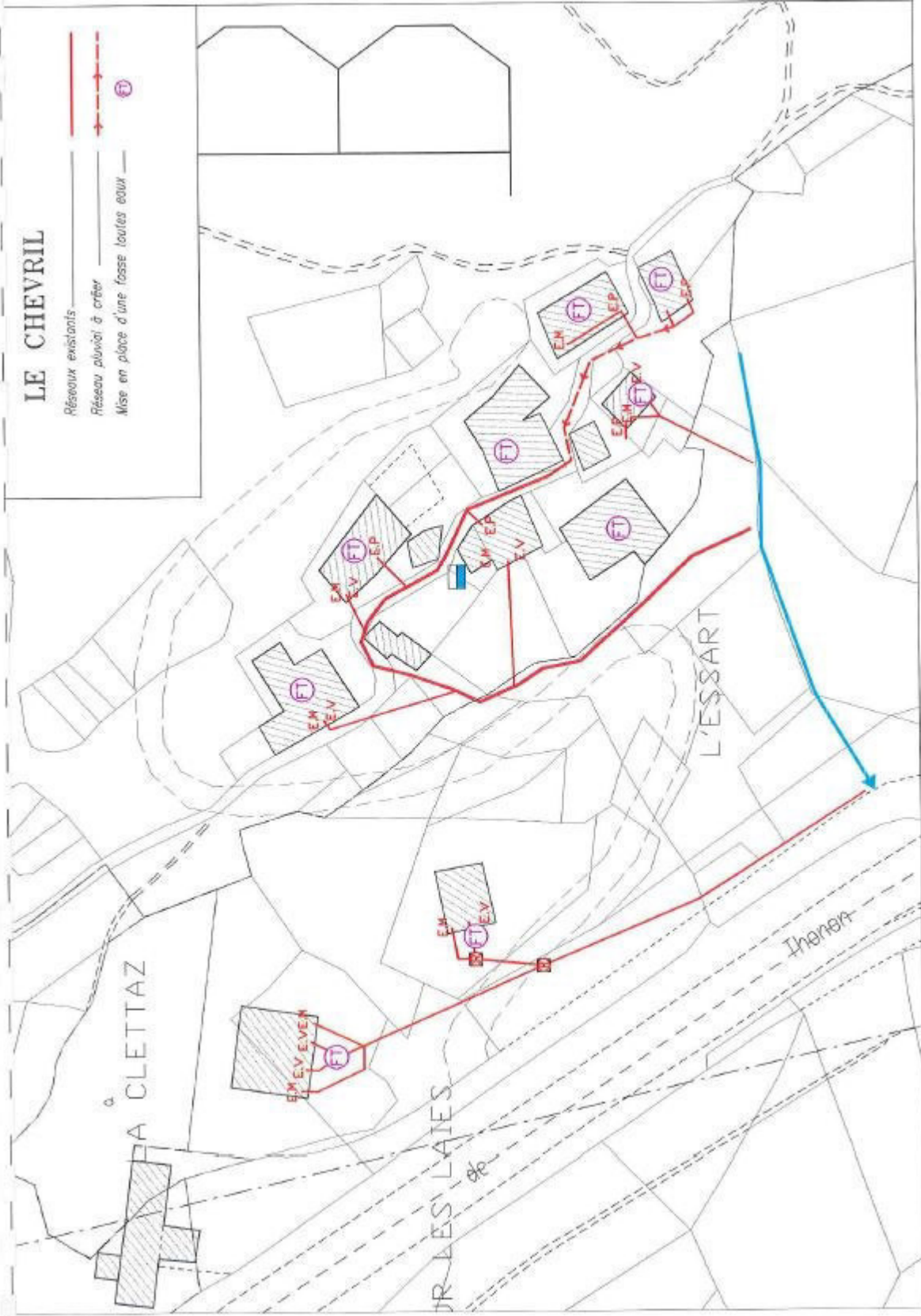
FT

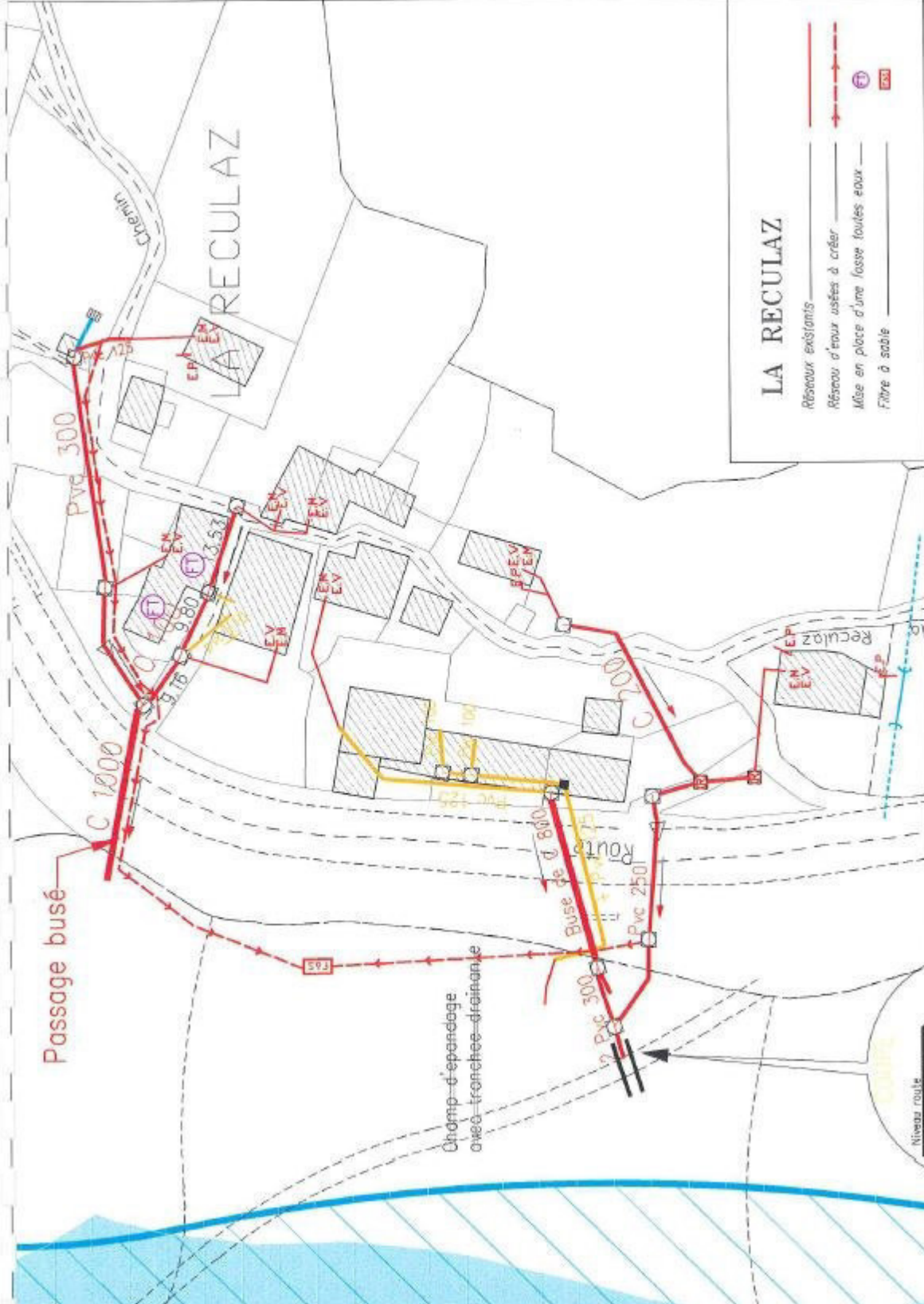
A CLETTAZ

UR LES LAIES

L'ESSART

Thenen





LA RECULAZ

- Réseau existants
- Réseau d'ouvrages à créer
- Mise en place d'une fosse toutes eaux
- Filtre à sable

Passage busé

Champ d'épandage
avec tranchée drainante

Niveau route

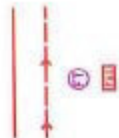
LE FRANCHET

Réseaux existants

Réseaux d'eaux usées à créer

Mise en place d'une fosse toutes eaux

Filter à sable



LE GRAND CORTIL

Rejet

LE FRANCHET

