



RÉUNION DE QUARTIER BRÉVIÈRES



REUNION D'INFORMATION Avant Saison

BRÉVIÈRES

- Point sur les travaux réalisés en 2023 / Projets 2024
- Stationnement
- Mobilité Hiver 2023/2024
- Temps forts de l'hiver
- Points divers



TIGNES


RÉUNION de QUARTIER
DU 29 novembre 2023

TRAVAUX

REALISATION 2023 / PROJETS 2024



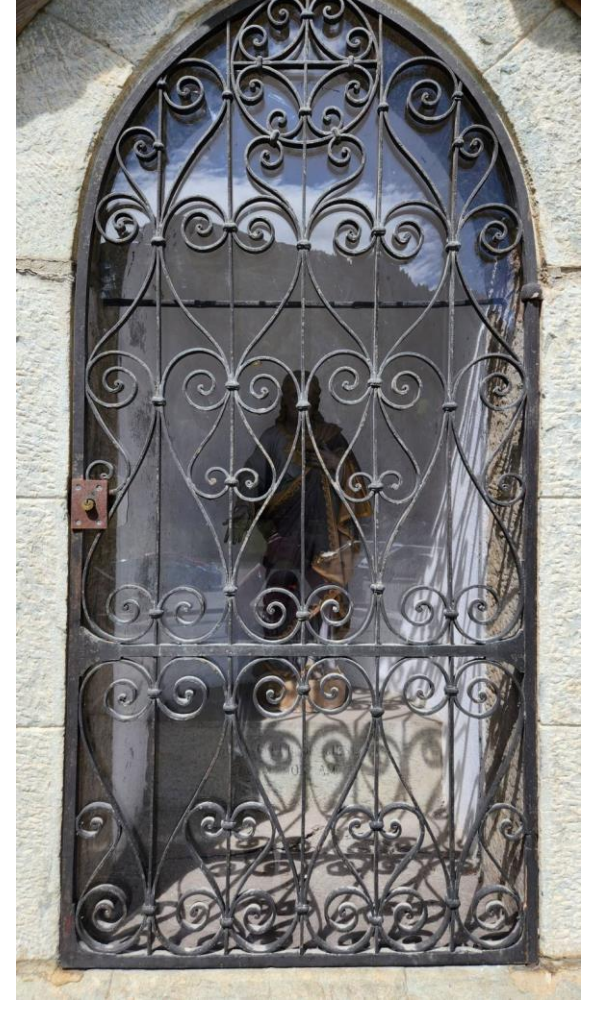
Travaux réalisés en 2023 :

- Montée des Hauts des Brévières
 - Entretien et reprise enrobés ascenseur incliné
 - Aires de jeux : Cheminements et engazonnement
 - Barbecues
 - Pont : parking Sud
 - Remplacement du plexi de l'oratoire
 - Mise en lumière de l'église et réparation du toit
- 

TIGNES

RÉUNION de QUARTIER

DU 29 novembre 2023



Travaux prévus en 2024 :

- Prolongement des trottoirs + revêtement de la route entre la Poste et le pont (*angle Bouida*).
- Lavoir
- Rénovation énergétique des Bossières



TIGNES

RÉUNION de QUARTIER
DU 29 novembre 2023

STATIONNEMENT



Rappel des règles de stationnement aux Brévières pour faciliter le déneigement et la circulation dans le village :

- Maintien des principes mis en place pour l'hiver 22/23 :
 - Parking Nord et Sud : payants depuis le 25 novembre.
 - Emplacements zone bleue : inchangés
 - En dehors de ces zones identifiées :
 - ➔ Arrêt minute sur l'ensemble du village



1. Navettes 9 places
(dessertes des résidences et hôtels) :

Arrêt interdit au niveau du pont (*angle de la Bouida*) : **Dépose et reprise des clients au niveau du lavoir.**

2. Derrière l'église :
extension de la zone
« **ARRET MINUTE** »



3. Interdiction de stationner
le long du parking SUD





Point info mobilité

- Mobilité station
- Plan covoiturage
- Navettes Tignes / Val d'Isère
- Divers et questions

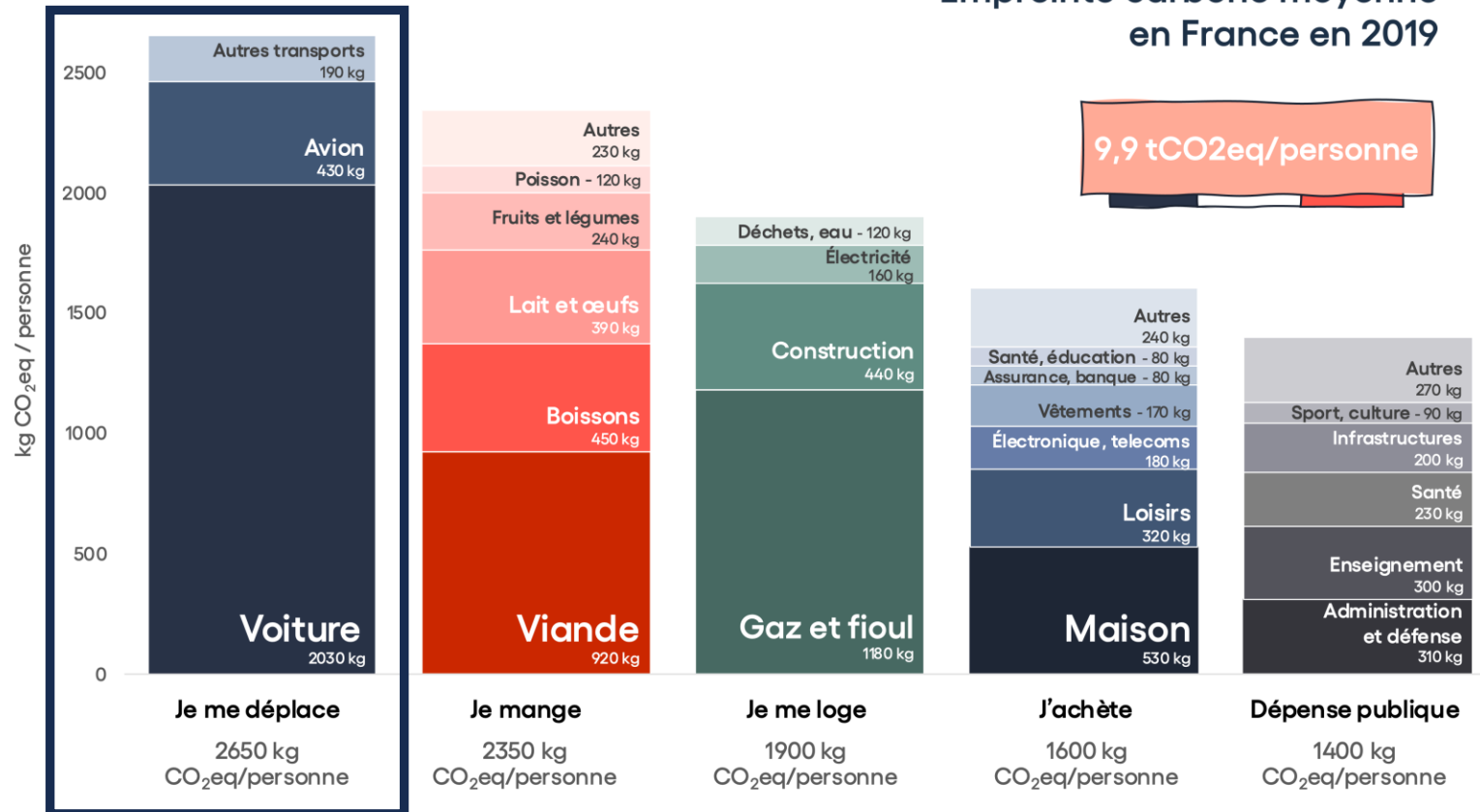


Bilan carbone annuel



Pourquoi agir ?

- Réduction bilan carbone
- Qualité de l'air
- Décongestion du trafic routier
- Moins de stress et de fatigue
- Pouvoir d'achat



Gaz inclus : CO₂ (hors UTCATF France), CH₄, N₂O, HFC, SF₆, PFC, H₂O (trainées de condensation).
 Source : MyCO₂ par Carbone 4 d'après le ministère de la Transition écologique, le Haut Conseil pour le Climat, le CITEPA, Agribalyse V3 et INCA 3.

Mobilité station

Circuit 2100 : Val Claret – Lavachet – Lac

Service en continu en heures de pointes

Service toutes les ½ heures hors ouverture domaine skiable



Mobilité station

Circuit 1800 : Liaison Tignes 1800 – Les Boisses – Tignes le lac

Avant 8H00 :
Toutes les ½ heures

Entre 8H00 et 18H00 :
Tous les ¼ heures

Entre 18H00 et 20H00 :
Toutes les ½ heures

Après 20H :
Service allégé jusqu'2H
du matin



Mobilité station

Circuit Brévières : Liaison Brévières – Tignes 1800

Entre 8H00 et 9H00 :

Rotation bus

Horaires ouverture domaine skiable :

Télécabine ouverte aux piétons

Entre 17H00 et 23H00 :

Rotation bus



Plan covoiturage

Vous voulez voyager : Pensez covoiturage



Un contexte national favorable

Le covoiturage permet d'apporter une solution dans les zones peu desservies par les autres modes de transport (vélo, bus, train...), tout en **favorisant le lien social entre les habitants d'un territoire.**

L'État offre 100€ pour les nouveaux covoitureurs du quotidien qui réalisent 10 trajets en 3 mois.



Covoiturage = conducteur mais aussi passager !!!

Plan covoiturage

Trajet « domicile – travail » : Une incitation financière inédite

Partout en SAVOIE,
voyagez sans souci
avec Lily !

Covoiturez avec  Daily

- Passagers : trajets offerts
- Conducteurs : trajets indemnisés

NOUVEAU



Les trajets sont offerts par



 BlaBlaCarDaily



Comment ça marche ?

1. **Téléchargez** l'application BlaBlaCar Daily.
2. **Créez votre compte**, ajoutez vos infos personnelles et une photo.
3. **Complétez vos adresses** de domicile et de travail.
4. **Renseignez vos horaires**, vous pouvez facilement les changer d'un jour à l'autre.
5. **Choix** : Passager ? ou conducteur ? Changez d'avis à tout moment !
6. **L'application** vous propose des covoitureurs sur votre trajet, rentrez en contact et validez !

Navettes Tignes / Val d'Isère

Une liaison gratuite claire et efficace pour le domaine skiable relié

TIGNES — VAL D'ISÈRE

NAVETTE GRATUITE 7j/7

du 2 décembre 2023 au 05 mai 2024



TIGNES -> VAL D'ISÈRE

Tignes 1800	08:05	08:45	11:00	16:35	17:35	18:30
Val d'Isère, La Daille	08:15	08:55	11:10	16:45	17:45	18:40
Val d'Isère, Gare routière	08:20	09:00	11:15	16:50	17:50	18:45

VAL D'ISÈRE -> TIGNES

Val d'Isère, Gare routière	07:50	08:30	10:45	16:20	17:20	18:15
Val d'Isère, La Daille	07:55	08:35	10:50	16:25	17:25	18:20
Tignes 1800	08:05	08:45	11:00	16:35	17:35	18:30



Divers

Transport employés : 1 bus en renfort et des abonnements

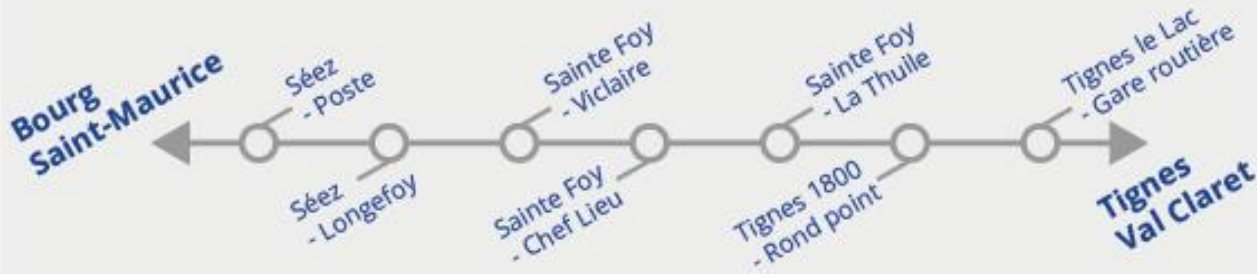


Horaires et réservations* sur : <http://booking-tignes.altibus.com>



Transport réservé aux employés Reserved transport for workers

Deux bus tous les jours du 25 novembre 2023 au 5 mai 2024



Départs matin à 7h et 7h15
Arrivées matin 7h50 et 8h05

Arrêt sur demande

Retour soirée à 17h15 et 17h45
Arrivées soirée 18h10 et 18h40

Abonnement saison : 250€
Abonnement mensuel : 50€

2€ Aller simple →
3€ Aller/Retour ↔



2200€
1T CO₂



250€
0,15T CO₂

*dans la limite des places disponibles



Divers

Transport scolaire : Dans le package mobilité

- Disponible sur le circuit Brévières – Tignes 1800 – les Boisses – Tignes le lac
- Réservé aux parents ayant des enfants dans le bus
- Dossier devant être validé par la Commune de Tignes puis déposé
- Tarif : 100 € saison hiver, 200 euros à l'année

POINTS ET HORAIRES

ARRETS	MATIN	SOIR	MERCREDI
TIGNES LES BREVIERES (Parking Nord)	07 H 55	17 H 05	12 H 05
TIGNES 1800 (Bordure du Rond-Point)	08 H 05	16 H 55	11 H 55
LES BOISSES	08 H 05	16 H 55	11 H 55
ECOLE de Tignes le Lac	08 H 25	16 H 35	11 H 35

(Toute l'année hors vacances scolaires et week-end)

Expérimentation panneau Sassièrè

- Objectif : dissuader les automobilistes de s'engager dans la montée en période de forte affluence
- Pilotage/supervision du panneau à distance
- Statistiques de fréquentations
- Quelques avaries techniques en 2023
- Régulation de la PM en 2024



Questionnaire mobilités



Vous habitez Tignes ? Votre avis compte !

Objectif

Réaliser un questionnaire sur les mobilités auprès de vous, **habitants de Tignes**, afin de mieux comprendre les problématiques auxquelles vous êtes confrontés.

Dans quel contexte ?

Nous sommes **3 étudiants du Master 2 Géographie et Aménagement de la Montagne** à l'Université Savoie Mont Blanc. Dans le cadre d'une **commande passée par la commune de Tignes**, un atelier d'aménagement portant sur les mobilités douces et la signalétique de la commune nous a été confié. Ayant pour mission d'**établir un diagnostic** du territoire et de faire des préconisations d'aménagement à l'échelle inter- et intra-quartiers, **nous sollicitons votre expertise** des plus précieuses afin de proposer les meilleures solutions possibles.

Scannez pour donner votre avis



Informations complémentaires :

- <https://www.mairie-tignes.fr/>
- <https://www.tignes.net/guide-station/navettes>
- mairie@tignes.net

Bus électrique rétrofit Tignes 1800



TIGNES

RÉUNION de QUARTIER
DU 29 novembre 2023

LES TEMPS FORTS DE L'HIVER



LES TEMPS FORTS DE L'HIVER

TIGNES



Ouverture Domaine
TIGNES
25 novembre 2023

Ouverture Domaine
TIGNES-VAL D'ISERE
02 décembre 2023

Week-end VIP
Fermeture Domaine RELIÉ
05 mai 2024



OPENING

25-26 novembre 2023
Ouverture du domaine
skiable de Tignes, Soirée-
Concert samedi
et Yéti Race dimanche

FESTIVITÉS DE FIN D'ANNÉE

Décembre
Illuminations, feux d'artifice,
festivités dans les villages,
parade du père Noël, Grand
concert du nouvel an avec
karaoqué géant...

MOUNTAIN SHAKER

Mars
L'évènement phare de la
saison, avec deux Coupes du
Monde : Slopestyle et Big Air,
le Fise Xperience Series
(skateboard), le French
Freeride Series (FWQ 1*), un
village d'exposants...

SPRING BREAK

Avril / Mai
Animations décalées,
concerts, Black Shoes, Arvi
party...

RÉUNION DE LANCEMENT

Hiver 23-24

MOUNTAIN SHAKER

Du 9 au 16 mars 2024

LE FESTIVAL BOARD CULTURE
MADE BY TIGNES !

LA FORMULE EST SIMPLE ET EFFICACE : BONNE NEIGE, COMPÉTITIONS, DÉMOS ET SHOWS, CONCERTS ET TRICKS.

POUR CETTE 3E ÉDITION, TIGNES GÂTE TOUS LES INCONDITIONNELS DE LA BOARD CULTURE EN AJOUTANT AU PROGRAMME LA FINALE DE LA COUPE DU MONDE SKI BIG AIR EN NOCTURNE, EN PLUS DE LA COUPE DU MONDE DE SKI SLOPESTYLE !

AMBIANCE SURVOLTÉE ASSURÉE...

RÉUNION DE LANCEMENT

Hiver 23-24

COUPE DU MONDE

COUPE DU MONDE

QUELQUES NOUVEAUTÉS DE L'HIVER 23-24

TIGNES




- FORFAIT 4 HEURES
- SNOWPARK ET SECTEUR DU PALET
- PISTE LUDIQUE DES ANIMAUX SUPER HÉROS
- SALLE HORS SAC TOVIÈRE
- TERRASSE DE CONTEMPLATION AIGUILLE ROUGE
- FORFAIT PIÉTON ÉTOFFÉ
- LANCEMENT DU CRM TIGNES



RÉUNION DE LANCEMENT

Hiver 23-24

Points divers :

- Stockage de matériels STGM sur l'aire à l'entrée des Brévières :
 - Stockage « temporaire » depuis la construction du nouveau stade de foot dans une tourne au Val Claret.
 - Limitation de l'usage de la plateforme servant au stockage de produits inertes de chantier : risque avalanches.
 - Réduire la vision sur ce stockage :
 - La STGM va repeindre les conteneurs en blanc.
 - Complément de plantation d'arbres (*convention ONF*) : **automne 2024 avec 280 arbres de 0,80m à 1,20m (terreau déjà étalé sur la zone).**
- 

TIGNES

RÉUNION de QUARTIER

DU 29 novembre 2023

QUESTIONS / REPONSES



TIGNES

RÉUNION de QUARTIER

DU 29 novembre 2023

MERCI de votre ATTENTION

